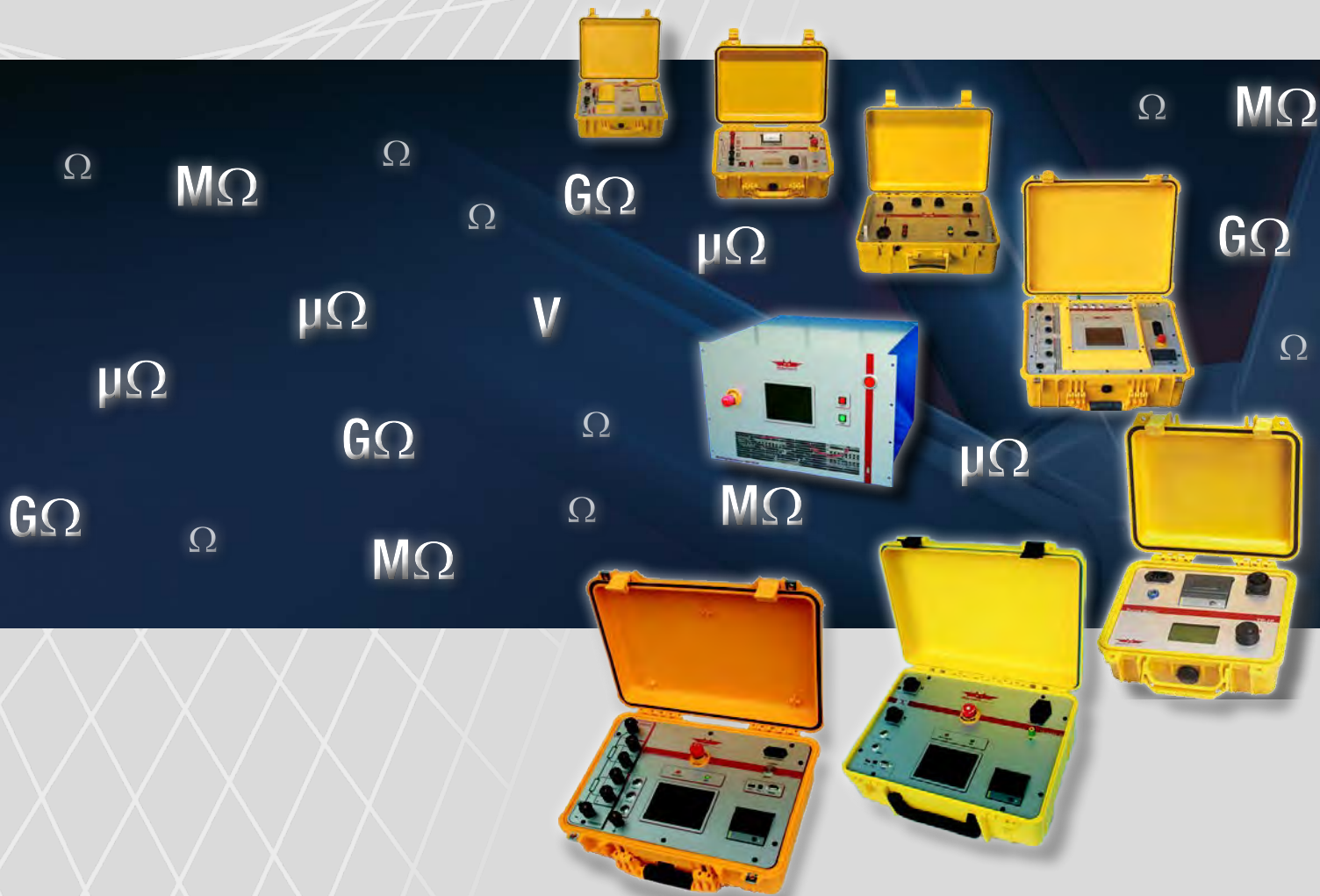


Raytech



Hochpräzise Messtechnik für höchste Ansprüche

- ▲ Turn Ratio Meter
- ▲ Mikroohmmeter
- ▲ Winding Resistance Meter

Exklusivvertrieb in Deutschland

Raytech

Raytech entwickelt und produziert hochwertige Mess- und Prüfgeräte u.a. Micro-Ohm-Meter, Turn Ratio Meter, Winding Resistance Meter sowie Prüfgeräte für Hochspannungstransformatoren für namhafte Unternehmen der internationalen Energiewirtschaft.

Turn Ratio Meter

Überprüfung des Übersetzungsverhältnisses

Mikroohmmeter

Überprüfung von Übergangs- und Anschlusswiderständen

Winding Resistance Meter

Überprüfung von Übergangs-, Anschluss- und Wicklungswiderständen

TR-Mark III

Messgerät zur Überprüfung des Übersetzungsverhältnisses an ein- und dreiphasigen Transformatoren

Das TR-Mark III ist ein stabiles und leichtes Messgerät für Herstellung und Service von ein- und dreiphasigen Transformatoren.

Es hilft typische Fehler, wie defekte und falsch verdrahtete Wicklungen oder defekte Stufenschalter aufzudecken. Das Messgerät überprüft automatisch Windungsverhältnisse, Spannungsübersetzungen, Magnetisierungsstrom und Phasenwinkel mit Laborgenauigkeit.

Neu ist der erweiterte Messbereich von 1 V um selbst Stromwandler fehlerfrei zu messen, wie die angepassten Normen nach IEC, ANSI und Australian Standard. Das Gerät verfügt über 6 verschiedene, im Gerät hinterlegte Sprachoberflächen und hat neben der grafischen Darstellung von Stufenschalterpositionen auch einen Touchscreen erhalten.

Eigenschaften:

- ▲ Messung von Spannung, Übersetzungsverhältnis, Strom und Phasenverschiebung
- ▲ Erweiterter Messbereich für Messungen an Leistungstransformatoren sowie Strom- und Spannungswandlern
- ▲ Automatischer Testspannungsbereich
- ▲ Sehr schnelle Messung durch einmaliges Anschließen
- ▲ Höchste Genauigkeit bei sehr kleiner Belastung des Prüfobjekts
- ▲ Datenaustausch mit USB-Stick
- ▲ Eingebauter Drucker
- ▲ Hochleistungs-Schutzschaltung / Not-Aus
- ▲ Stabiler, leichter und wasserdichter Tragekoffer
- ▲ Kostenlose Analyse Software T-Base Pro



Typ	Artikelnummer
TR-Mark III	M681U

TR-1

Messgerät zur Überprüfung des Übersetzungsverhältnisses an einphasigen Transformatoren

Eigenschaften:

- ▲ Netzunabhängiges Messgerät / Akkubetrieb, ca. 1.000 Messungen möglich
- ▲ Kann mit Netzspannung oder optional mit DC-Autoadapter aufgeladen werden
- ▲ Teststrom bis zu 1 A für CT-Tests
- ▲ Eingebauter Drucker (im Modell TR-1P)
- ▲ Vollautomatischer Dauerbetrieb
- ▲ Interner Speicher der letzten 50 Messergebnisse
- ▲ RS-232-Schnittstelle mit optionalem Adapter
- ▲ Pass / Fail Funktion
- ▲ Vergleich mit bis zu 16 Transformator-Verhältnissen
- ▲ Stabiler, leichter und wasserdichter Tragekoffer
- ▲ Kostenlose Analyse Software T-Base Pro

Typ	Artikelnummer
TR-1	M681R
TR-1P	M681K



WR14

Mikroohmmeter bis 15 A zur Überprüfung von Übergangs-, Anschluss- und Wicklungswiderständen an Induktivitäten bis 1.500 Henry

Netz- und batteriebetriebenes Widerstandsmessgerät zur Überprüfung von Übergangs-, Anschluss- und Wicklungswiderständen mit großem Messbereich von 0.05Ω bis $100 \text{ k}\Omega$.

Für netzunabhängige, flexible Messungen im Feld an Aggregaten mit Messstrom bis 15 A und extrem schneller Lade- und Entladeautomatik. Die selbstspeisende Entladeautomatik gewährleistet eine sichere Entladung des Prüflings, selbst bei Ausfall der Hilfsenergie. Mit der Dualmessung können 2 Wicklungen gleichzeitig gemessen werden. Inklusive 2-kanalige Temperaturmessung zur Widerstandskorrektur oder zur Erfassung der Umgebungstemperatur. Außerdem enthalten die Geräte eine Entmagnetisierungsfunktion, die den sicheren Anschluss ans Netz gewährleistet.

Eigenschaften:

- ▲ Batterie- und Netzbetrieb
- ▲ Entmagnetisierungsfunktion für Transformatoren und Entladeautomatik
- ▲ Optische und akustische Anzeige für Entladestatus
- ▲ 2 unabhängig Messkanäle, 2 Temperaturkanäle
- ▲ Datenspeicherung von bis zu 10.000 Messungen
- ▲ Datenaustausch mit USB-Stick
- ▲ Farb-Touchscreen
- ▲ Eingebauter Drucker
- ▲ Not-Aus-Taster, Power off und Entladung beginnt
- ▲ Stabiler, leichter und wasserdichter Tragekoffer
- ▲ Optional: Heat-Run-Test-Software (AHRT 01)
- ▲ Kostenlose Analyse Software T-Base Pro
- ▲ Auch als Einbau-Modell erhältlich: WR14-R, Artikelnummer M681X

Typ	Artikelnummer
WR14	M681W



WR50

MikroOhmmeter bis 50 A zur Überprüfung von Übergangs-, Anschluss- und Wicklungswiderständen an Induktivitäten bis 1.500 Henry

2-/3-kanaliges MikroOhmmeter bis 50 A / 50 V zur Überprüfung von Übergangs-, Anschluss- und Wicklungswiderständen an Induktivitäten bis 1.500 Henry im Hoch- und Mittelspannungsbereich sowie einer Durchgangs- und Längenmessung an Kabeln und Kabelschirmen (Transformatoren, Generatoren, Motoren).

Das WR50 wurde für den Einsatz im Hoch- und Mittelspannungsbereich entwickelt. Mit der leistungsstarken Speisung von 50 A / 50 V und der ausgeklügelten Entladeautomatik verkürzen sich Lade- und Entladezeiten von induktiven Prüflingen um ein Vielfaches! Außerdem enthalten die Geräte eine Entmagnetisierungsfunktion, die den sicheren Anschluss ans Netz gewährleistet.

Beispiel: 200 MVA - Transformator - Messdauer pro Phase: 60 Sekunden!

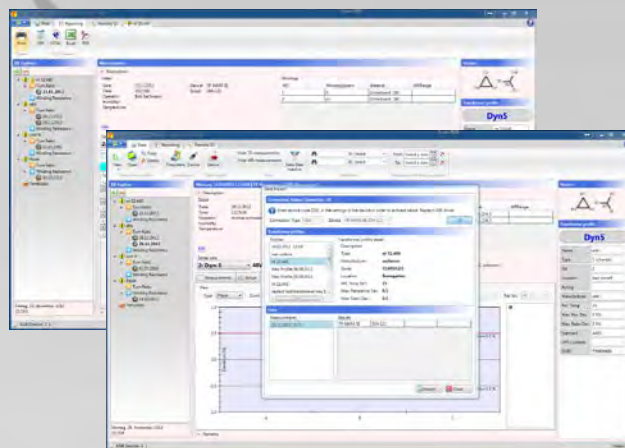
Die 3-kanalige Ausführung erlaubt Messungen noch schneller als gewohnt durchzuführen. Durch Serienschaltung der Aggregat-Primärwicklungen werden alle Induktivitäten gleichzeitig geladen. Die Messung des Widerstandes erfolgt für jede Wicklung separat. Somit kann ein dreiphasiges Aggregat in 2 Messschritten komplett gemessen werden.

Eigenschaften:

- ▲ Hochleistungs-DC-Versorgung (50 A / 50 V)
- ▲ Entmagnetisierungsfunktion für Transformatoren und Entladeautomatik
- ▲ Extrem großer Messbereich von 0,00 $\mu\Omega$ bis 100 k Ω , Ladestrom einstellbar
- ▲ 2 Messkanäle (3 Messkanäle mit WR50-13)
- ▲ 3 Temperaturkanäle (mit automatischer Widerstandskorrektur)
- ▲ Optische und akustische Anzeige des Entladestatus
- ▲ Datenübertragung zum internen Drucker in wählbaren Zeitabständen
- ▲ Datenspeicherung von bis zu 10.000 Messungen
- ▲ Datenaustausch mit USB-Stick
- ▲ Farb-Touchscreen mit Hintergrundbeleuchtung
- ▲ Sicherheits- und Schutzschaltung / Not-Aus
- ▲ Stabiler, leichter und wasserdichter Tragekoffer
- ▲ Optional: Heat-Run-Test-Software (AHRT 01)
- ▲ Kostenlose Analyse Software T-Base Pro
- ▲ Auch als Einbau-Modelle erhältlich:
Typen WR50-12R / WR50-13R

Typ	Artikelnummer
WR50-12 2-kanalige, mobile Version	M681M
WR50-12R 2-kanalige, Rack Version	M681T
WR50-13 3-kanalige, mobile Version	M681N
WR50-13R 3-kanalige, Rack Version	M681P

Software T-Base Pro



WR100

MikroOhmmeter bis 100 A zur Überprüfung von Übergangs-, Anschluss- und Wicklungswiderständen an Induktivitäten bis 1.500 Henry

2-/3-kanaliges Mikroohmmeter im 19"-Rack bis 100 A / 50 V zur Überprüfung von Übergangs-, Anschluss- und Wicklungswiderständen an Induktivitäten bis 1.500 Henry im Hoch- und Mittelspannungsbereich sowie einer Durchgangs- und Längenmessung an Kabeln und Kabelschirmen (Transformatoren, Generatoren, Motoren).

Das WR100 wurde für den Einsatz im Hoch- und Mittelspannungsbereich entwickelt. Mit der leistungsstarken Speisung von 100 A / 50 V und der ausgeklügelten Entladeautomatik verkürzen sich Lade- und Entladezeiten von induktiven Prüflingen um ein Vielfaches! Außerdem enthalten die Geräte eine Entmagnetisierungsfunktion, die den sicheren Anschluss ans Netz gewährleistet.

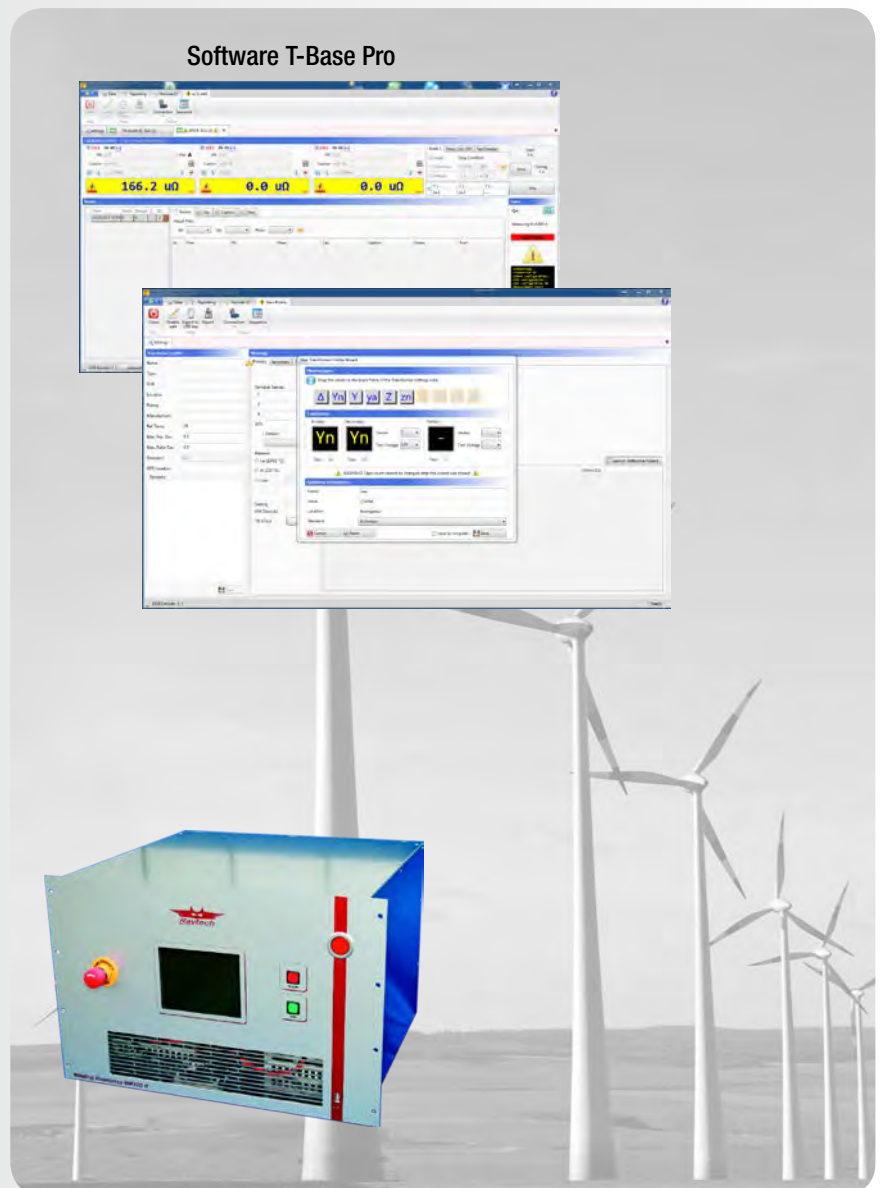
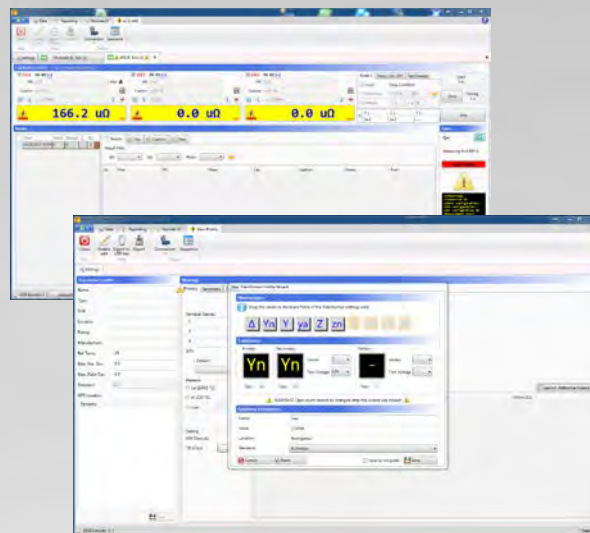
Beispiel: 200 MVA-Transformator, Messdauer pro Phase: 30 Sekunden!

Die 3-kanalige Ausführung erlaubt Messungen noch schneller als gewohnt durchzuführen. Durch Serienschaltung der Aggregat-Primärwicklungen werden alle Induktivitäten gleichzeitig geladen. Die Messung des Widerstandes erfolgt für jede Wicklung separat. Somit kann ein dreiphasiges Aggregat in 2 Messschritten komplett gemessen werden.

Eigenschaften:

- ▲ Hochleistungs-DC-Versorgung (100 A / 50 V)
- ▲ Entmagnetisierungsfunktion für Transformatoren und Entladeautomatik
- ▲ Extrem großer Messbereich von 0,00 $\mu\Omega$ bis 100 k Ω , Ladestrom einstellbar
- ▲ 2 Messkanäle (3 Messkanäle mit WR100-13R)
- ▲ 3 Temperaturkanäle (mit automatischer Widerstandskorrektur)
- ▲ Optische und akustische Anzeige des Entladestatus
- ▲ Datenspeicherung von bis zu 10.000 Messungen
- ▲ Datenaustausch mit USB-Stick
- ▲ Farb-Touchscreen mit Hintergrundbeleuchtung
- ▲ „Warn-Ausgang“ für Transformator im Test
- ▲ Not-Aus-Taster, Power off und Entladung beginnt
- ▲ Optional: Heat-Run-Test-Software (AHRT 01), Datenübertragung an seriellen Drucker
- ▲ Kostenlose Analyse Software T-Base Pro

Software T-Base Pro



Typ	Artikelnummer
WR100-12R	M681Y
WR100-13R	M681Z

Micro Centurion II

MikroOhmmeter bis 200 A zur Überprüfung von Übergangs- und Anschlusswiderständen

Eigenschaften:

- ▲ Höchste Genauigkeit
- ▲ Automatische Messbereichumschaltung von 0,00 $\mu\Omega$ bis 5 Ω
- ▲ Interne Speicherung der Messergebnisse
- ▲ „Einknopf“ - Bedienung
- ▲ Sicherheits- und Schutzschaltung / Not-Aus
- ▲ Stabiler, leichter und wasserdichter Tragekoffer
- ▲ Kostenlose Analyse Software T-Base Pro



Typ	Artikelnummer
Micro Centurion II	M681E

Micro Junior 2

MikroOhmmeter bis 10 A zur Überprüfung von Übergangs- und Anschlusswiderständen mit großem Messbereich bis 400 k Ω

Eigenschaften:

- ▲ Höchste Genauigkeit durch eingebaute Thermospannungskompensation
- ▲ Automatische Messbereichumschaltung von 0,00 $\mu\Omega$ bis 400 k Ω
- ▲ Akkubetrieb, über 2000 Messungen möglich
- ▲ Eingebauter Drucker
- ▲ Interne Speicherung der Messergebnisse
- ▲ Sicherheits- und Schutzschaltung / Not-Aus
- ▲ Stabiler, leichter und wasserdichter Tragekoffer
- ▲ Kostenlose Analyse Software T-Base Pro



Typ	Artikelnummer
Micro Junior 2	M681A

T-REX

Spannungsvektor-Messerweiterung für TR-Mark III, 3-phasig

Der T-Rex ist eine dreiphasige Spannungsvektor-Messerweiterung für den TR-Spy Mark II. Er erlaubt dem Bediener die Phasenabhängigkeit zu testen während alle drei Phasen gleichzeitig gespeist werden.

Das System kann somit genaue Messungen der Winkelabhängigkeiten dreiphasiger Transformatoren durchführen. Diese Erweiterung ist dadurch sehr nützlich für Transformatoren deren Phasenverschiebungen weder 30 noch ein Vielfaches davon betragen.

Eigenschaften:

- ▲ Vollautomatisch
- ▲ Dreiphasige Spannungsvektormessung
- ▲ Einmaliges Anschliessen des Transformators
- ▲ Belastung des Test Objekts < 0.05 VA
- ▲ Sicherheits- und Schutzschaltung
- ▲ Centronics (Parallel) Schnittstelle
- ▲ Stabiler, leichter und wasserdichter Tragekoffer
- ▲ 2 Jahre Standard-Garantie
- ▲ Selbstkalibrierung
- ▲ Schnittstellen: 25 Pin Centronics Parallel
- ▲ Netzspannung: 100 bis 240 V AC 50 / 60 Hz Autoranging
- ▲ Testspannung: 40 V AC / 0,5 A max.
- ▲ Arbeitstemperatur -10 bis 60 °C
- ▲ Lagerungstemperatur -40 bis 70 °C
- ▲ Abmessungen B x T x H: 470 x 371 x 190 mm
- ▲ Gewicht: 7,85 kg
- ▲ Auch als Einbau-Modell erhältlich:
Artikelnummer Z681G



Typ	Artikelnummer
T-REX	M681D

T-Base Pro

Software zur Fernsteuerung, Datenübertragung und Analyse für Messgeräte zur Prüfung von Transformatoren

T-Base Pro ist eine kostenlose, leistungsfähige Software zur Fernsteuerung, Datenübertragung und Analyse für Messgeräte zur Prüfung von Transformatoren.

Die Software läuft auf Windows-basierten Betriebssystemen. Die grafische Benutzeroberfläche überzeugt durch intuitive Bedienung. Fehlende Funktionen können leicht mit einem benutzerdefinierten Plug-In hinzugefügt werden.

Eigenschaften:

- ▲ Einfacher Import aller Testergebnisse von Ihrem Raytech Testsystem
- ▲ Darstellung der Messergebnisse in einer übersichtlichen Tabelle
- ▲ Darstellung der Messergebnisse und / oder erstellen eines Testberichtes mit einem einzigen Mausklick
- ▲ Grafische Darstellung sowie einfache Interpretation des Zustandes des Prüflings
- ▲ Vergleich der Messergebnisse - Historie, Suchfunktion per Filter
- ▲ Erstellung von Transformatoren Profile mit der Möglichkeit zum downloaden
- ▲ Erstellung von Transformatoren mit mehreren Stufenschaltern sind einfach mit der „Tap Referenz Wizard“ möglich
- ▲ Ein integriertes leistungsfähiges Diagnose-Tool hilft bei der Überwachung der Kommunikation
- ▲ Optional: T-BASE PRO Sequence, T-BASE PRO Remote



GOSSEN METRAWATT

GMC-I Messtechnik GmbH

Südwestpark 15 ▪ 90449 Nürnberg ▪ Germany

Fon: +49 911 8602-111 ▪ Fax: +49 911 8602-777

www.gossenmetrawatt.com ▪ info@gossenmetrawatt.com



JETZT NEU!
Die
GMC-I App:



 **Erhältlich im
App Store**

